


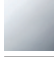

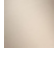


CL.1 Miscelatore monocomando vasca con tubo verticale per montaggio indipendente con doccetta e flessibile - Dark Chrome

CL.1

25 863 705



- sporgenza 238 mm
- Getto squadrato formato da 55 getti singoli
- portata max bocca 24,6 l/min
- Doccetta: COMPACT RAIN, portata max. 6,8 l/min (a 3 bar)
- doccetta a stilo con sistema anticalcare
- supporto doccetta
- deviatore automatico vasca/doccia
- altezza totale 935 - 1005 mm
- altezza tubo verticale 598 - 668 mm
- altezza fino a rompigitto 852 – 922 mm
- rosetta scorrevole 131 x 131 mm
- Flessibile doccetta in metallo 1250mm con protezione antitorsione integrata

| | | |
|---|--------------------------------|---------------|
|  | Dark Chrome | 25 863 705-19 |
|  | Cromato | 25 863 705-00 |
|  | Platinato spazzolato | 25 863 705-06 |
|  | Champagne spazzolato (Oro 22k) | 25 863 705-46 |
|  | Champagne (Oro 22k) | 25 863 705-47 |
|  | Dark Platinum spazzolato | 25 863 705-99 |

CL.1 Miscelatore monocomando vasca con tubo verticale per montaggio indipendente con doccetta e flessibile - Dark Chrome

CL.1

25 863 705

mm [inches]

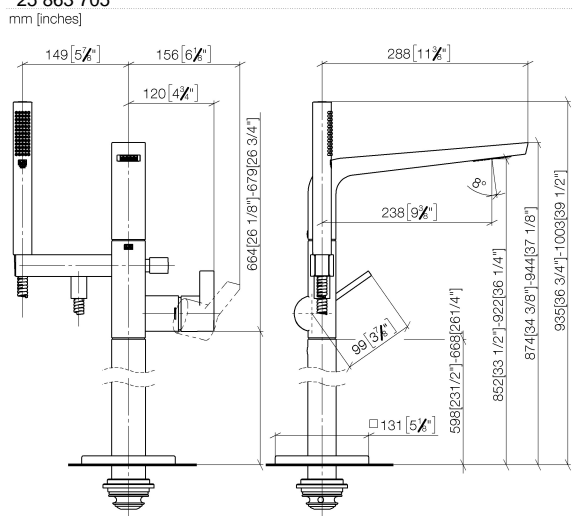
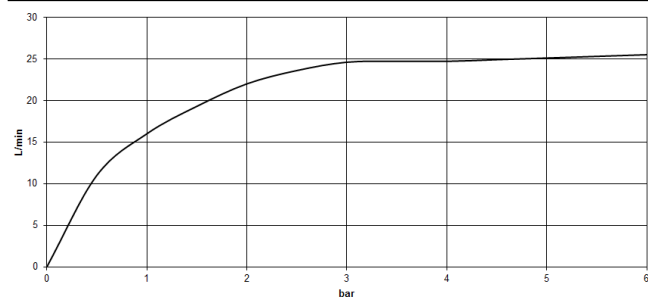


Diagramma di portata



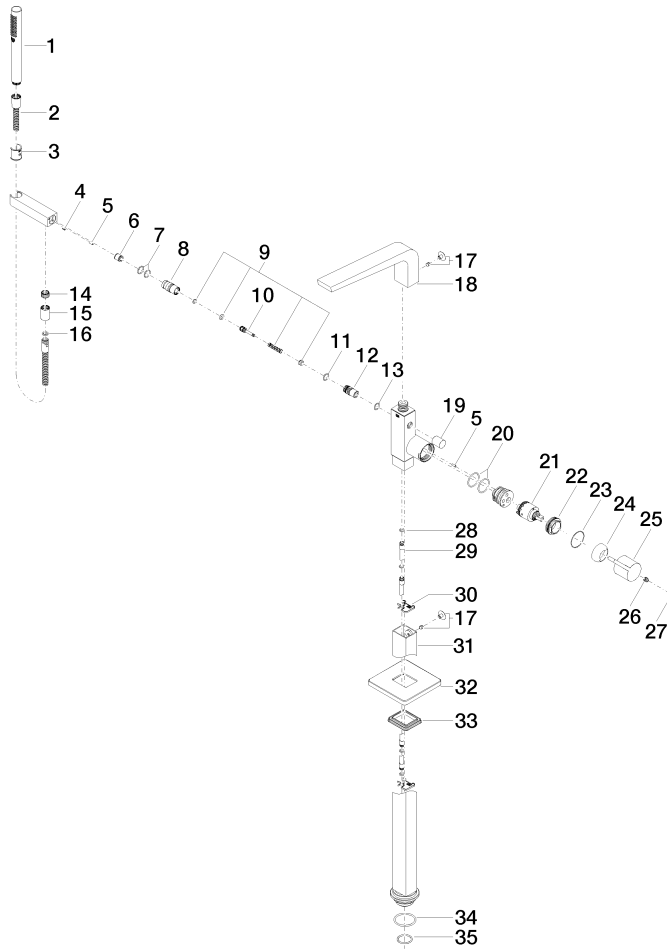
Certificati

Belgaqua_24-003-27_1.

CL.1 Miscelatore monocomando vasca con tubo verticale per montaggio indipendente con doccia e flessibile - Dark Chrome

CL.1

25 863 705
Parts for other finishes can be found here: Cromato



CL.1 Miscelatore monocomando vasca con tubo verticale per montaggio indipendente con doccetta e flessibile - Dark Chrome

CL.1

25 863 705

Elenco delle parti di ricambio

| N. | Codice articolo | Denominazione | Quantità necessaria | Tempo di produzione |
|----|--------------------|---|---------------------|---------------------|
| 1 | 90 12 11 140 30-19 | doccia | 1 | 20 |
| 2 | 90 30 02 072 00-19 | Flessibile metallico per doccetta 1/2" x 3/8" x 1250 mm - Dark Chrome | 1 | 20 |
| 3 | 09 18 40 118 90 | bussola | 1 | 2 |
| 4 | 09 31 11 058 90 | perno | 1 | 2 |
| 5 | 09 31 11 040 90 | perno | 3 | 2 |
| 6 | 90 23 01 141 00 90 | valvola di non ritorno | 1 | 2 |
| 7 | 90 14 10 010 00 90 | guarnizione | 2 | 2 |
| 8 | 09 24 03 130-00 | ugello | 1 | 10 |
| 9 | 90 16 02 023 00 90 | molla | 1 | 2 |
| 10 | 09 31 09 094 20-19 | astina | 1 | 60 |
| 11 | 90 14 10 055 00 90 | guarnizione | 1 | 2 |
| 12 | 09 21 34 080-19 | ugello | 1 | 60 |
| 13 | 90 14 10 033 00 90 | guarnizione | 1 | 2 |
| 14 | 09 24 03 069 90 | ugello | 1 | 2 |
| 15 | 90 21 02 069 00-19 | copertura | 1 | 20 |
| 16 | 90 14 20 026 00 90 | guarnizione | 1 | 2 |
| 17 | 04 31 20 034 00 90 | tappo | 2 | 2 |
| 18 | 90 11 70 008 00-19 | bocca di erogazione | 1 | 20 |
| 19 | 09 20 71 031-19 | manopola | 1 | 60 |
| 20 | 09 14 10 148 90 | guarnizione | 2 | 2 |
| 21 | 90 15 05 039 00 90 | cartuccia | 1 | 2 |
| 22 | 09 24 04 298 90 | dado | 1 | 2 |
| 23 | 09 14 10 037 90 | guarnizione | 1 | 2 |
| 24 | 09 28 30 036-19 | copertura | 1 | 20 |
| 25 | 09 20 67 014-19 | manopola | 1 | 60 |
| 26 | 90 31 11 030 00 90 | perno | 1 | 2 |
| 27 | 90 31 20 087 00-19 | tappo | 1 | 20 |
| 28 | 09 14 10 139 90 | guarnizione | 2 | 2 |
| 29 | 04 28 22 025 00 90 | attacco | 2 | 2 |
| 30 | 09 20 93 051 90 | sostegno | 2 | 2 |
| 31 | 04 28 22 024 00-19 | tubo | 1 | 60 |
| 32 | 09 27 71 011-19 | rosetta | 1 | 60 |
| 33 | 09 14 03 107 90 | guarnizione | 1 | 2 |
| 34 | 09 14 10 084 90 | guarnizione | 1 | 2 |
| 35 | 09 14 10 018 90 | guarnizione | 1 | 2 |